

グレス ヘッジトリマー 取扱説明書



ご使用前に必ずお読みください

本機具ご使用前に必ず本説明書の
【使用前の確認】をお読みいただき
調整くださいますようお願い致します



**最終ページに問い合わせ先などの
情報がございますので大切に保管してください**

【はじめに】

この度はグレス ヘッジトリマーをご購入いただき、誠にありがとうございます。

【注意事項】

- ・本説明書には操作方法およびメンテナンスについての重要な説明が記載されていますのでご使用前に必ずお読みいただき正しく使用して下さい。

【保証内容】

- ・本機具の保証期間は商品到着日より一カ月です。
- ・以下に該当する場合は保証対象外となります。
弊社では一切の責任(および費用)を負いかねますのでご注意下さい。
- 1. 本説明書をお読みにならずに使用された場合やメンテナンス不備、本来の用途とは異なる目的で使用した場合
- 2. 刃など消耗部品の劣化
- 3. お客様の整備による不備、過失、分解および改造による不具合およびそれに起因するけが、事故、損失
- 4. 本説明書に記載のない方法で使用したことによる不具合
- 5. 使用に支障のない塗装ムラ、気泡、きず、へこみなど
- 6. 故障後、弊社の同意なく修理を行った場合
- 7. 故障に伴う経済的損失
- 8. 作業中に本機具が異物(大きな石や岩など)に当たった衝撃で故障した場合
- 9. 油圧ショベルの不具合、故障に起因する本機具の不具合、故障

※上記に該当しない不具合につきましては部品交換にて対応致します。

【初期不良】※ヤフオク落札は対象外となります

- ・初期不良は商品到着後7日以内に弊社に連絡いただいた場合が対象です。
- ・初期不良が認められた場合は無償で同品(新品)と交換致します。
輸入品のため、お届けまで数カ月かかる場合がございます。

以下に該当する場合に初期不良と認定致します。

- ・開封時に確認できる製造、配送に起因する明らかな異常
- ・試運転(到着後7日以内)にて見受けられる異常や故障

【安全作業のために】

- ・事故を未然に防ぎ安全に作業するために本説明書の記載事項を必ず守って下さい。
守らないと死亡、傷害事故や本機具、油圧ショベルの故障につながる恐れがあります。
- ・本機具の連続使用は、機械の故障を防ぐため最大60分までとしてください。
60分使用した場合は必ず10～15分、本機具を休ませて下さい。

【作業について】

- ・作業時はヘルメット、作業用手袋、安全靴、保護眼鏡などの安全防具を着用して下さい。
- ・可動部に挟まれると危険なので、服装はだぶつきのものを着用して下さい。

【このような場合は使用しないで下さい】

- ・過労、病気、飲酒、妊娠、薬物の影響がある場合、年少者や運転に慣れていない人

※本説明書に記載されている使用方法および注意事項、警告などを守らなかった場合の損傷や事故、法律違反について弊社は一切の責任を負いません。

【注意事項】

- ・明るい平らな場所にて作業をして下さい。
 - ・本機具の上に人や動物、物などを乗せないで下さい。
 - ・油圧ショベルや本機具の周りに人(特に子供)を近づけないで下さい。
 - ・油圧ショベルで公道を走行する場合は必ず本機具を外して下さい。
守らないと道路運送車両法違反となる場合があります。
 - ・本機具の取付、取外しは油圧ショベルのエンジンを停止し
キーを抜いてから、平らな場所で行って下さい。
 - ・本機具の下に入ったり、足を入れたりしないで下さい。
 - ・傾斜地では取付、取外しおよび作業を行わないで下さい。
 - ・大変危険ですのでブームの下で使用しないで下さい。
 - ・本機具が破損または位置がずれる可能性があるため
コンクリートブロック、丸太、バケツなどで本機具を支えないで下さい。
 - ・油圧ショベルを離れるときはブームとアタッチメントを地面におろして下さい。
- ・油には注意して下さい。
皮膚に浸透し重大な傷害死亡事故となる恐れがあります。
万一噴出した油が目や皮膚に付着した場合は水で洗浄後すぐに医師の診療を受けて下さい。
見えない油漏れを探す場合は手袋、保護メガネをかけ、木や段ボールなどを利用して
手で直接触れないように注意して下さい。

【モーター仕様】※ロットにより変更される場合があります。

- ・最大使用圧力:18Mpa
- ・制御流量

1. 35~50L/min(2~4トンクラス対応)
2. 20~35L/min(1~1.7トンクラス対応)

※制御流量35~50L/minモーター搭載のトリマーを1-1.7トンクラスのユンボに装着すると故障の恐れがあります。

※制御流量20-35L/minモーター搭載のトリマーを2-4トンクラスのユンボに装着すると故障の恐れがあります。

上記2点が原因の故障などについては保証対象外となりますのでご注意ください。

【刃(ブレード)の数】

1. GHCH120:15枚
2. GHCH150:19枚
3. GHCH180:23枚

【使用前の確認】

本機具使用前に以下項目を確認いただき、調整してからご使用ください。

※フローコントロールバルブは調整不可です。

お客様にて調整され、オイルシールが破損した場合は保証対象外となります。

1. 各部のボルト ⇒ 緩みがないか確認
2. ヒッチピン ⇒ 歪みやボルトの緩みがないか確認
3. 油圧ホース ⇒ 接続部の緩みやホースのねじれ、破損がないか確認
4. 刃 ⇒ 刃の破損やボルトの緩み、異物が挟まっていないか確認
5. グリスアップ ⇒ グリスニップルにグリスを注入してください。
6. 油圧ショベルの作動油 ⇒ 作動油が汚れていないか確認
作動油が汚れていると鉄粉などの不純物が混ざっている状態のため、
その汚れが本機具内にまわり故障することがあります。
7. 油圧ショベルのリターンフィルター・サクシヨンフィルター ⇒
メーカー指定の使用時間内であることを確認

※フィルターが交換時期を過ぎて目詰まりしていると、ゴミの混ざった作動油が
タンク内に戻されるため、油圧ショベルおよび本機具に悪影響を及ぼし、
異音の発生・回転の低下の原因となります。

最悪の場合、油圧ショベルおよび本機具が故障することがあります。

【取付手順】

ヒッチ台座をトリマー本体に取り付けます。

ヒッチ台座についているボルト・ワッシャーを外して

トリマー本体の左右(どちらでも使用可能)いずれかに差し込み、外からボルトで固定します。

トリマー本体の角度をつけたい場合は差し込み位置をずらしてください。



別売りのヒッチをヒッチ台座に固定します。

油圧ショベルのアームにヒッチピンを差し込んで固定します。

※以下画像はヒッチを油圧ショベルに装着した後でヒッチ台座と合わせて固定しております。

トリマー本体のホース2本を油圧ショベルに接続して取付完了です。

ワンタッチカプラはG1/2管用平行ねじです。オスメスの組み合わせはロットにより異なります。



【作業における注意事項】

- ・草を刈る場合は、刈る面とトリマーが平行になっていることを確認してください。
- ・走行しながらの作業はできません。
- ・草が刃に絡んでしまった場合は、作業を中止し草を取り除いて異常がないことを確認してから作業を再開してください。
- ・石などの障害物が刃に当たった場合は作業を中止し異常がないことを確認してから作業を再開してください。
- ・トリマー本体や刃に当たった石などが跳ねて作業者に飛んでくる場合がございます。作業時はヘルメット、作業用手袋、安全靴、保護眼鏡などの安全防具を着用して下さい
- ・破損、故障の恐れがあるため、トリマー本体を地面に接地して作業しないでください。
- ・ホースから油漏れした場合は、作業を中止してホースを交換してください。

【メンテナンス】

- ・作業後および長期使用しない場合は正面のカバーを外し、可動部のごみ、汚れを取り除いてください。
- ・錆防止のため、作業後は必ず刃全体に油を塗布してください。



- ・グリス給脂箇所があります。作業前および長期使用しない場合は必ずグリスを給脂してください。



【部品について】

- ・刃(ブレード)などの部品(消耗品)はヤフオク!、Yahoo!ショッピング、楽天市場にて販売しております。各モールにて「GRESS ヘッジトリマー」で検索すると出てきますので宜しくお願い致します。

※お電話でのご注文は受け付けておりませんのでご了承ください。

ヤフオク!



Yahoo! ショッピング



楽天市場



- 輸入販売元 株式会社グレス
- 連絡先 gress@gress.click
(平日午前9～午後5時)
- 所在地 千葉県市原市金剛地1479-2

■公式LINEアカウント（アウトドアショップグレス）
下のQRコードを読み取って友達登録してください。
画像や動画のやり取りをする場合はLINEを推奨致します。



■ホームページ（株式会社グレス）
【<https://www.gress.click/>】



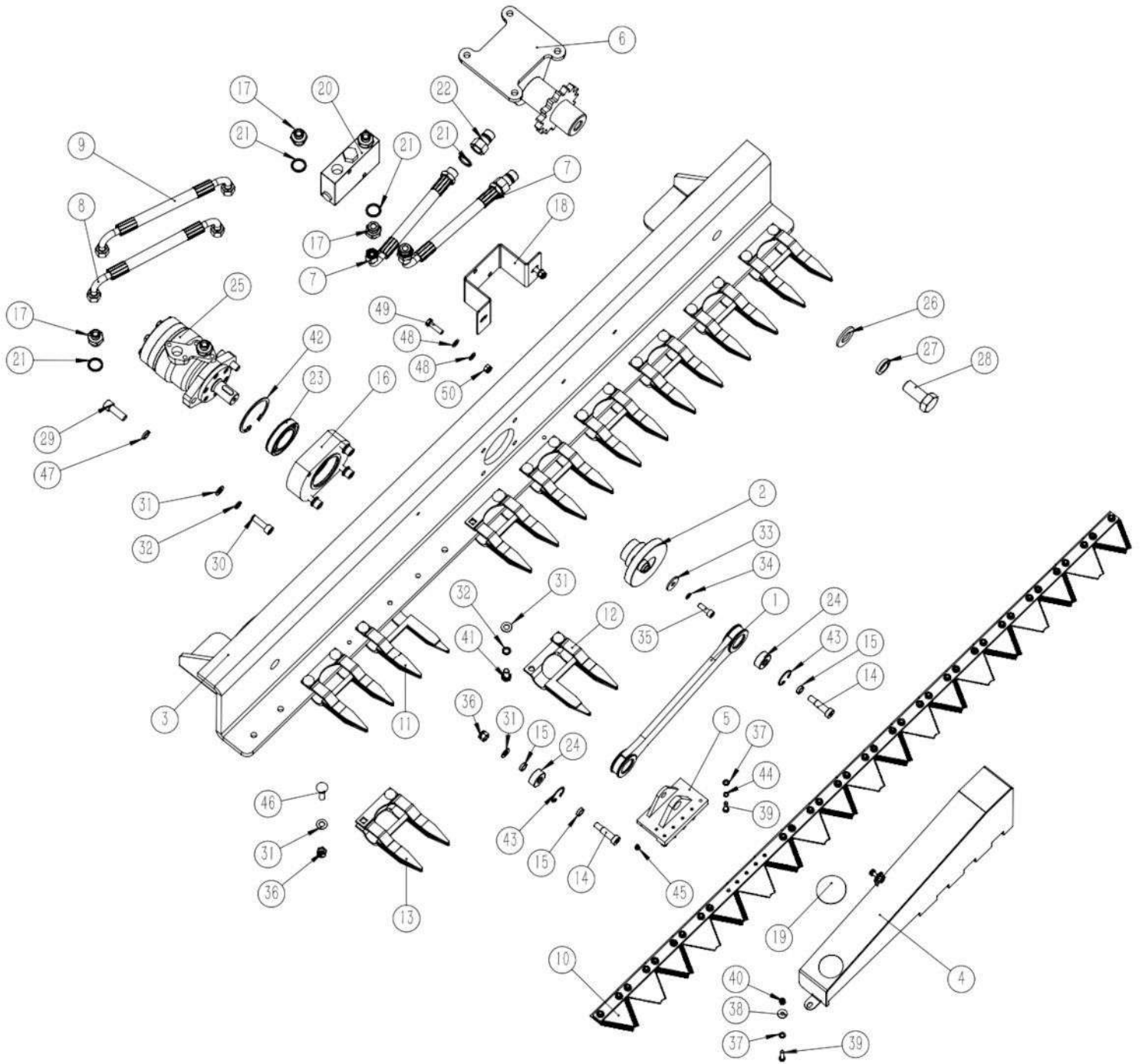
■公式YouTubeチャンネル（株式会社グレス）
商品の動画をアップロードしています。



長くご愛用いただくために
Yahoo!ショッピング・楽天市場にて消耗品を販売しております。
販売していない部品についてもご連絡いただければ
個別に販売させていただきますので宜しくお願い致します。

各部名称一覧

**GHCH150を元に作成しております。
他のサイズの場合は部品の数が変わりますのでご注意ください。**



番号	型番	名称		本数/個数
1	HCH150.011	Connecting rod	コネクティングロッド	1
2	HCH150.012	CAM disk	CAMディスク	1
3	HCH150.013	Body	本体	1
4	HCH150.014	Hood	フード	1
5	HCH150.015	Slide Block	スライドブロック	1
6	HCH150.016	Hanger	ヒッチハンガー	1
7	HCH150.017	Oil pipe	オイルホース	2
8	HCH150.018	Oil pipe	オイルホース	1
9	HCH150.019	Oil pipe	オイルホース	1
10	HCH150.002	Cutting Blade Assembly	ブレード式	1
11	HCH150.102	Blade Guard	ブレードガード	1
12	HCH150.102	Blade Guard	ブレードガード	1
13	HCH150.102	Blade Guard	ブレードガード	8
14	HCH150.103	Link bolt	リンクボルト	2
15	HCH150.104	Packer	パッカー	3
16	HCH150.105	Motor bearing seat	ベアリングシート	1
17	HCH150.107	Motor Fitting	モーターフィッティング	6
18	HCH150.110	Installation board	バルブ設置ボード	1
19	FM180.111	Rubber Cap	ラバーキャップ	1
20	WBM	Valve Block	フローコントロールバルブ	1
21	JB982-G1 / 2	Bonded Washer G1/2	ホース用ガスケット	8
22	ISO7241-1B-G1 / 2	Male Quick Coupling	ワンタッチカップラオス	2
23	GB276-6009	Bearing 6009	ベアリング6009	1
24	GB281-2201-2Z	bearing 2201-2z	ベアリング2001-2Z	2
25	BMR-80	Hydraulic Motor BMR-80	モーターBMR-80	1
26	GB97.1-22	Plain Washer 22	平ワッシャー22	1
27	GB/T3-22	Spring Washer 22	スプリングワッシャー22	1
28	GB5783-M22×50	Hexagon Bolt M22 ×50	六角ボルトM22x50	1
29	GB70.1-M12×35	Hexagon Socket Head Bolt M12x35	六角穴付きボルトM12x35	2
30	GB70.1-M10×35	Hexagon Socket Cap Screws M10×35	六角穴付きビスM10x35	4
31	GB97.1-10	Plain Washer 10	平ワッシャー10	25

番号	型番	名称		本数/個数
32	GB93-10	Spring Washer 10	スプリングワッシャー10	6
33	GB96.2-8	Big Plain Washer 8	平ワッシャー(大)8	1
34	GB93-8	Spring Washer 8	スプリングワッシャー8	1
35	GB70.1-M8×25	Hexagon Socket Cap Screws M8×25	六角穴付きビスM8x25	1
36	GB889.1-M10	Nylon Lock Nut M10	SLナットM10	19
37	GB97.1-6	Plain Washer 6	平ワッシャー6	8
38	GB96.2-6	Big Plain Washer 6	平ワッシャー(大)6	3
39	GB5783-M6×25	Hexagon Bolt M6×25	六角ボルト M6x25	8
40	GB889.1-M6	Nylon Lock Nut M6	SLナットM6	3
41	GB5783-M10×20	Hexagon Bolt M10×20	六角ボルトM10x20	2
42	GB 893.2-75	Circlips For Hole 75	サークリップ75	1
43	GB 893.2-86	Circlips For Hole 32	サークリップ32	2
44	GB93-6	Spring Washer 6	スプリングワッシャー6	5
45	JB7940.1-M6	Grease Nipple M6	グリスニップル M6	1
46	GB12-M10×40	Cup Head Square Neck Bolt M10×40	角根丸頭ボルトM10x40	18
47	GB93-12	Spring Washer 12	スプリングワッシャー12	2
48	GB97.1-8	Plain Washer 8	平ワッシャー8	4
49	GB5783-M8×30	Bolt M8×30	ボルトM8x30	2
50	GB889.1-M8	Nylon Lock Nut M8	SLナットM8	2